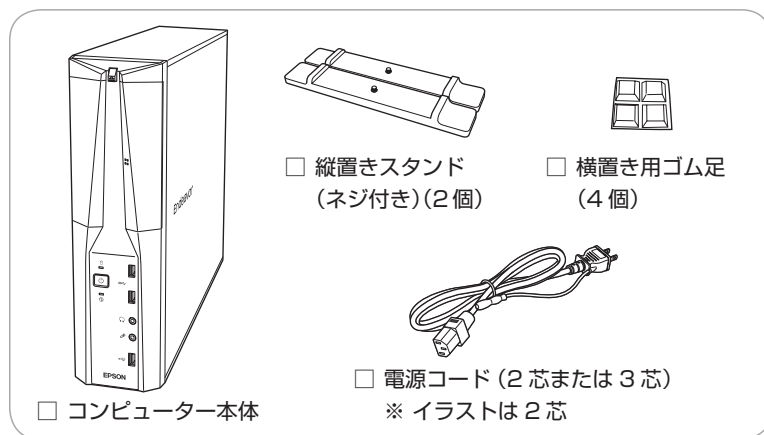


# Endeavor MR4900 スタートアップガイド

本書では、コンピューター開梱時に行う作業について記載しています。  
ご使用前に本書と **別紙**『安全にお使いいただくために』を必ずお読みください。

## 1 梱包品を確認する

本機には次の梱包品があります。万一、梱包品に不足や仕様違いがありましたら、商品お届け後 8 日以内に受付窓口までご連絡ください。  
詳しくは **別紙**『サポート・サービスのご案内』をご覧ください。



- ※ 当社では、ご購入日や保証サービスなどのお客様情報をデータベースで登録・管理しています。このため、保証書は添付されていません。
- ※ このほかにもオプション品が添付されている場合があります。オプション品は納品書でご確認ください。
- ※ 製造番号は、本機左側面（縦置き時）に貼付されている「お問い合わせ情報シール」で確認することができます。お問い合わせの際には製造番号が必要です。
- ※ Windows 10 のプロダクトキーはラベルで添付されていません。プロダクトキーは本機に組み込まれており、インターネットに接続すると自動的にライセンス認証が行われます。

## 2 コンピューターをセットアップする

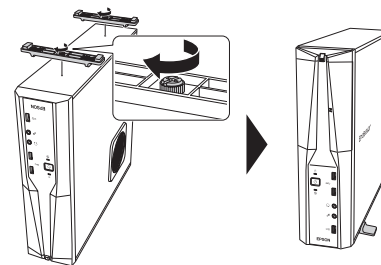
本機を設置し、使用できる状態にする手順を説明します。

### 1 設置準備を行います。

#### 縦置きにする場合

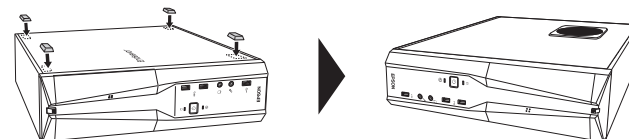
転倒防止のため、必ず縦置きスタンドをセットしてください。

- 1 光ディスクドライブ側を下にして置き、ネジを回して縦置きスタンドを取り付けます。
- 2 縦置きスタンドを下にして置きます。



#### 横置きにする場合

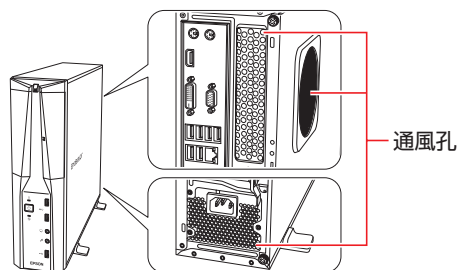
- 1 ゴム足 (4 個) を通風孔のない面の 4 隅に付けます。
- 2 通風孔のある面を上にして置きます。



**制限** 本機の上に載せられるディスプレイの重さは、20kg までです。  
20kg より重いディスプレイは載せないでください。



- 2** 本機を頑丈で水平な場所に設置します。  
通風孔をふさがないように設置してください。



- 3** 周辺機器を本機背面のコネクターに接続します。  
接続する周辺機器とコネクターは次のとおりです。

※ コードレスキーボード/マウスの場合は、別紙をご覧ください。

#### マウス

次のどちらかに接続

- 1** マウスコネクター (PS/2)
- 6** USB2.0 コネクター

#### ディスプレイ

次のいずれかに接続 (複数可) \*1

- 3** HDMI コネクター
- 4** VGA コネクター
- 5** DVI-D コネクター
- 9** グラフィックスボード(オプション)

#### ネットワーク

- 7** LAN コネクター

#### スピーカー

- 8** ライン出力コネクター \*2

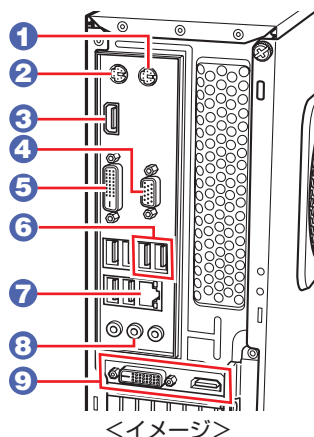
\*1 **9** 搭載時、出荷状態では **3 4 5** からの出力不可

\*2 HDMI/ ディスプレイポート接続時は不要

#### キーボード

次のどちらかに接続

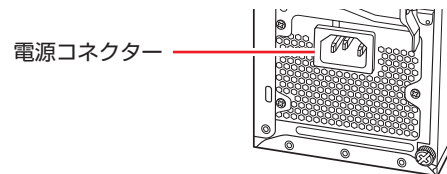
- 2** キーボードコネクター(PS/2)
- 6** USB2.0 コネクター



<イメージ>

- 4** 同梱の電源コードを、本機の電源コネクターと電源コンセントに接続します。

電源コードが2芯の場合は、電源プラグをコンセントに差し込む前に必ず接地 (アース) してください。



- 5** 周辺機器 (ディスプレイなど) の電源を入れます。

- 6** 本機前面の電源スイッチ (⏻) を押して、本機の電源を入れます。

電源ランプ (⏻) が緑色に点灯します。

Windows のセットアップ画面が表示されたら、画面の指示に従ってセットアップを行ってください。

デスクトップが表示されたら、セットアップは完了です。

### 3 ユーザーズマニュアル(PDF)を確認する

本機の『ユーザーズマニュアル』は PDF で提供しています。  
インターネットに接続後、次のどちらかの方法でご覧ください。

- マニュアルびゅうわで表示  
[スタート] - [PC お役立ちナビ] - [マニュアルびゅうわ]
- Web ブラウザーで表示  
<http://www.epsondirect.co.jp/support/purpose/download.asp>  
「マニュアルをダウンロードする」 - 「製造番号から検索しダウンロードする」  
で本機の製造番号を入力すると、マニュアル一覧が表示されます。

