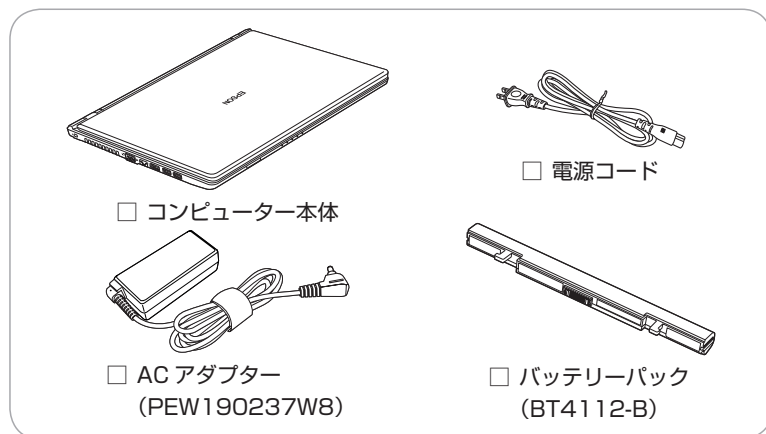


Endeavor NJ4400E スタートアップガイド

本書では、コンピューター開梱時に行う作業について記載しています。
ご使用前に本書と **別紙**『安全にお使いいただくために』を必ずお読みください。

1 梱包品を確認する

本機には次の梱包品があります。万一、梱包品に不足や仕様違いがありましたら、
商品お届け後 8 日以内に受付窓口までご連絡ください。
詳しくは **別紙**『サポート・サービスのご案内』をご覧ください。



- ※ 当社では、ご購入日や保証サービスなどのお客様情報をデータベースで登録・管理しています。このため、保証書は添付されていません。
- ※ このほかにもオプション品が添付されている場合があります。オプション品は納品書でご確認ください。
- ※ 製造番号は、本機底面に貼付されている「お問い合わせ情報シール」で確認することができます。お問い合わせの際には製造番号が必要です。
- ※ Windows のプロダクトキーはラベルで添付されていません。プロダクトキーは本機に組み込まれており、インターネットに接続すると、自動的にライセンス認証が行われます。

2 コンピューターをセットアップする

本機を設置し、使用できる状態にする手順を説明します。



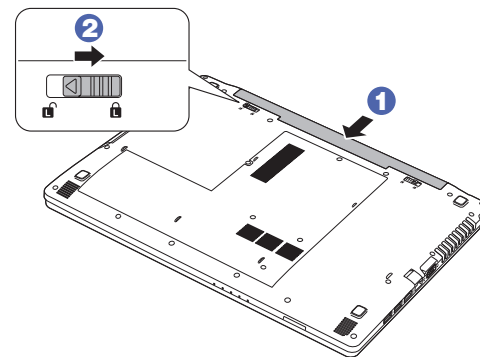
制限

本機は購入時、電源を入れると自動的に無線機能（無線 LAN、Bluetooth）がオンになり、電波が発生します。航空機や病院など、電波の使用を禁止された区域に本機を持ち込むときは、本機の電源を入れないでください。

1

頑丈で水平な場所に、本機底面を上にして置き、同梱のバッテリーパックを取り付けます。

- 1 バッテリーパックを本機に合わせ、しっかり押し込みます。
- 2 左側のラッチを右方向にスライドさせて、ロック状態にします。



出荷時のバッテリーパックは満充電状態ではありません。バッテリーパックだけで使用する場合は、使用前に充電をおすすめします。バッテリーパックを取り付けた状態で AC アダプターを本機に接続すると充電されます。



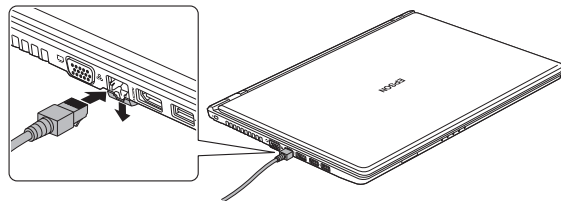
制限

バッテリーの充電は、必ず動作環境（10～35℃）で行ってください。動作環境以外では、正常に充電されません。



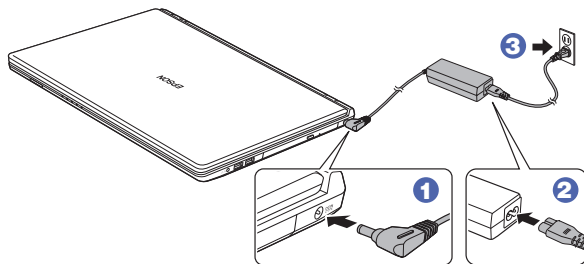
2 ネットワーク（有線 LAN）を使用する場合は、市販のLANケーブルを本機左側面の LAN コネクター（品）に接続します。

左側面と底面の通風孔をふさがないように置いてください。
LAN ケーブルが抜けないように、しっかり差し込んでください。



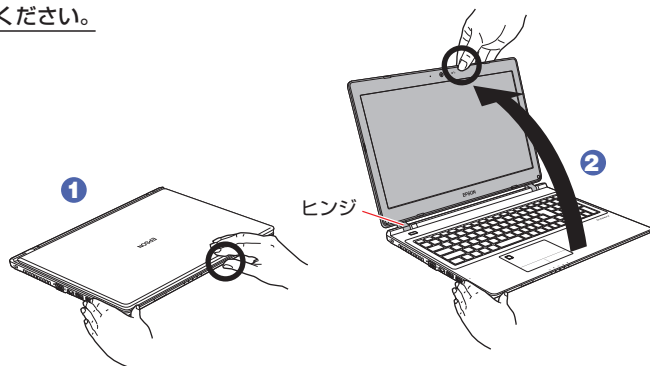
3 本機に同梱の電源コード / AC アダプターを接続します。

抜き差ししやすい、近い場所にあるコンセントを使用してください。
バッテリーを装着している場合も、初回は必ず AC アダプターを接続してください。



4 LCD ユニットを開きます。

下ケースの側面を押さえながら、LCDユニットの O 部に手をかけて、静かに開いてください。



- ！ 制限**
- ・ LCDユニット開閉時は、○部以外の箇所を持たないでください。LCDユニットの端（角部）を持って開閉すると、液晶やヒンジ部分が破損する原因となります。
 - ・ LCDユニットの開閉可能な最大角度は、およそ135度です。最大角度を超えてLCDユニットを開かないでください。ヒンジ部分が破損します。

5 キーボード上部の電源スイッチ（⏻）を押して、本機の電源を入れます。

電源ランプ（⏻）が白色に点灯します。

Windows のセットアップ画面が表示されたら、画面の指示に従ってセットアップを行います。

セットアップはインターネットに接続した状態で行ってください。
デスクトップが表示されたら、セットアップは完了です。

3 ユーザーズマニュアル(PDF)を確認する

本機の『ユーザーズマニュアル』は PDF で提供しています。
インターネットに接続後、次のどちらかの方法をご覧ください。

- マニュアルビューワで表示
[スタート] - [PC お役立ちナビ] - [マニュアルビューワ]
- Web ブラウザーで表示
<http://www.epsondirect.co.jp/support/purpose/download.asp>



「マニュアルをダウンロードする」 - 「製造番号から検索しダウンロードする」で本機の製造番号を入力すると、マニュアル一覧が表示されます。