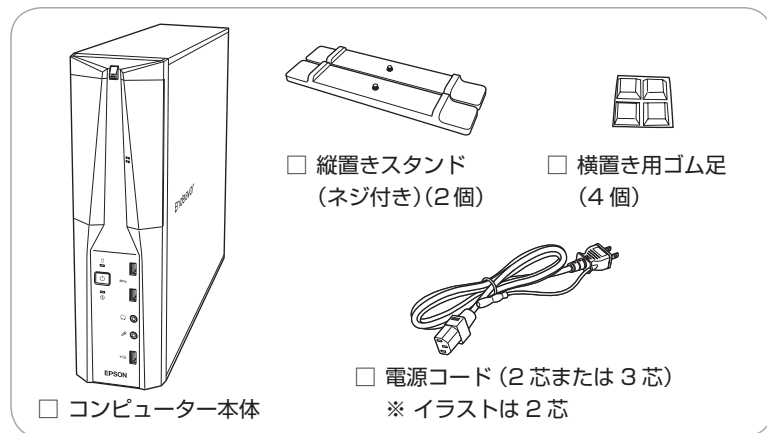


Endeavor MR5000 スタートアップガイド

本書では、コンピューター開梱時に行う作業について記載しています。
ご使用前に本書と **別紙** 『安全にお使いいただくために』を必ずお読みください。

1 梱包品を確認する

本機には次の梱包品があります。万一、梱包品に不足や仕様違いがありましたら、
商品お届け後 8 日以内に受付窓口までご連絡ください。
詳しくは **別紙** 『サポート・サービスのご案内』をご覧ください。



- ※ 当社では、ご購入日や保証サービスなどのお客様情報をデータベースで登録・管理しています。このため、保証書は添付されていません。
- ※ このほかにもオプション品が添付されている場合があります。オプション品は納品書をご確認ください。
- ※ 製造番号は、本機左側面（縦置き時）に貼付されている「お問い合わせ情報シール」で確認することができます。お問い合わせの際には製造番号が必要です。
- ※ Windows のプロダクトキーはラベルで添付されていません。プロダクトキーは本機に組み込まれており、インターネットに接続すると自動的にライセンス認証が行われます。

2 コンピューターをセットアップする

本機を設置し、使用できる状態にする手順を説明します。

！ 制限 <無線 LAN/Bluetooth 機能搭載時>

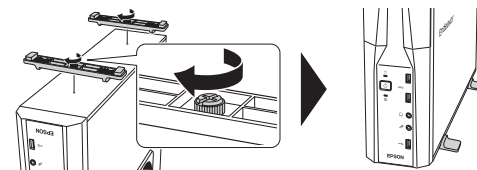
本機は購入時、電源を入れると自動的に無線機能（無線 LAN、Bluetooth）がオンになり、電波が発生します。航空機や病院など、電波の使用を禁止された区域に本機を持ち込むときは、本機の電源を入れないでください。

1 設置準備を行います。

縦置きにする場合

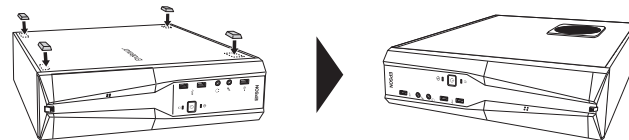
転倒防止のため、必ず縦置きスタンドをセットしてください。

- 1 光ディスクドライブ側を下にして置き、ネジを回して縦置きスタンドを取り付けます。
- 2 縦置きスタンドを下にして置きます。



横置きにする場合

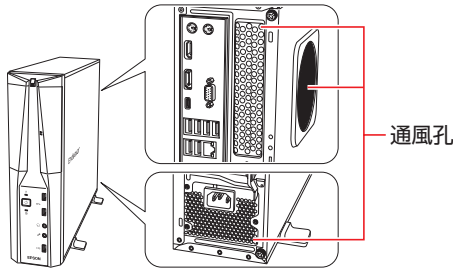
- 1 ゴム足（4 個）を通風孔のない面の 4 隅に付けます。
- 2 通風孔のある面を上にして置きます。



- ！ 制限 本機の上に乗せられるディスプレイの重さは、20kg までです。
20kg より重いディスプレイは載せないでください。



- 2** 本機を頑丈で水平な場所に設置します。
通風孔をふさがないように設置してください。



- 3** 周辺機器を本機背面のコンネクターに接続します。
接続する周辺機器とコンネクターは次のとおりです。

※ コードレスキーボード/マウスの場合は、別紙をご覧ください。

マウス

次のどちらかに接続

- ① マウスコンネクター (PS/2)
- ⑥ USB2.0 コネクター

ディスプレイ

次のいずれかに接続 (複数可)*1

- ③ HDMI コネクター
- ④ VGA コネクター
- ⑤ ディスプレイポート
- ⑨ グラフィックスボード (オプション)

ネットワーク

- ⑦ LAN コネクター
- ※無線 LAN 接続時は不要

スピーカー

- ⑧ ライン出力コネクター *2

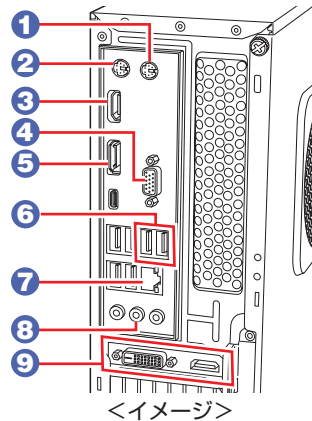
*1 ⑨ 搭載時、出荷状態では ③ ④ ⑤ からの出力不可。同時出力の設定方法は『ユーザズマニュアル』(PDF) をご覧ください。

*2 HDMI/ ディスプレイポート接続時は不要

キーボード

次のどちらかに接続

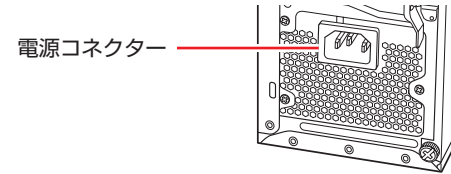
- ② キーボードコネクター (PS/2)
- ⑥ USB2.0 コネクター



<イメージ>

- 4** 同梱の電源コードを、本機の電源コネクターと電源コンセントに接続します。

電源コードが2芯の場合は、電源プラグをコンセントに差し込む前に必ず接地 (アース) してください。



- 5** 周辺機器 (ディスプレイなど) の電源を入れます。

- 6** 本機前面の電源スイッチ (⏻) を押して、本機の電源を入れます。
電源ランプ (⏻) が緑色に点灯します。

Windows のセットアップ画面が表示されたら、画面の指示に従ってセットアップを行います。

セットアップはインターネットに接続した状態で行ってください。
デスクトップが表示されたら、セットアップは完了です。

3 ユーザズマニュアル(PDF)を確認する

本機の『ユーザズマニュアル』は PDF で提供しています。
インターネットに接続後、次のどちらかの方法をご覧ください。

- マニュアルびゅうで表示
[スタート] - [PC お役立ちナビ] - [マニュアルびゅう]
- Web ブラウザーで表示
<http://www.epsondirect.co.jp/support/purpose/download.asp>
「マニュアルをダウンロードする」 - 「製造番号から検索しダウンロードする」で本機の製造番号を入力すると、マニュアル一覧が表示されます。

