

スタートアップガイド

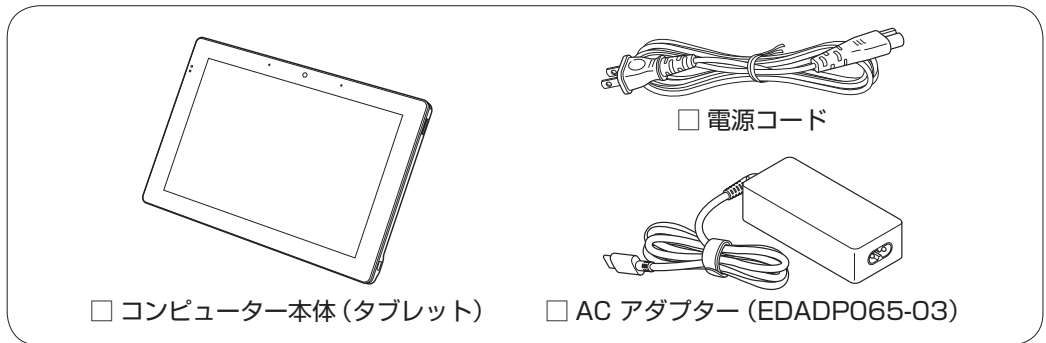
C78097001

本書では、コンピューター開梱時に行う作業について記載しています。
ご使用前に本書と **別紙**『安全にお使いいただくために』を必ずお読みください。

1 梱包品を確認する

本機には次の梱包品があります。万一、梱包品に不足や仕様違いがありましたら、商品お届け後 8 日以内に受付窓口までご連絡ください。

詳しくは **別紙**『サポート・サービスのご案内』をご覧ください。



マルチジャケットの添付品および装着方法については **別紙**『マルチジャケットの装着方法』をご覧ください。

- ※ 当社では、ご購入日や保証サービスなどのお客様情報をデータベースで登録・管理しています。このため、保証書は添付されていません。
- ※ このほかにもオプション品が添付されている場合があります。オプション品は納品書でご確認ください。
- ※ 製造番号は、本機背面のラベルで確認することができます。お問い合わせの際には製造番号が必要です。
- ※ 本機には COA ラベルが貼付されています。COA ラベルは本機にインストールされている Windows 10 IoT Enterprise が正規品であることを示すものです。COA ラベルの再発行はできません。絶対にはがさないでください。
- ※ Windows のプロダクトキーは本機に組み込まれており、インターネットに接続すると、自動的にライセンス認証が行われます。
- ※ PC リサイクルマークシールが添付されている場合は、本機背面に貼り付けてください。

2 コンピューターをセットアップする

本機を使用できる状態にする手順を説明します。

バッテリー搭載時、出荷時バッテリーは満充電状態ではないため、使用前に充電することをおすすめします。AC アダプターを本機に接続すると充電されます。

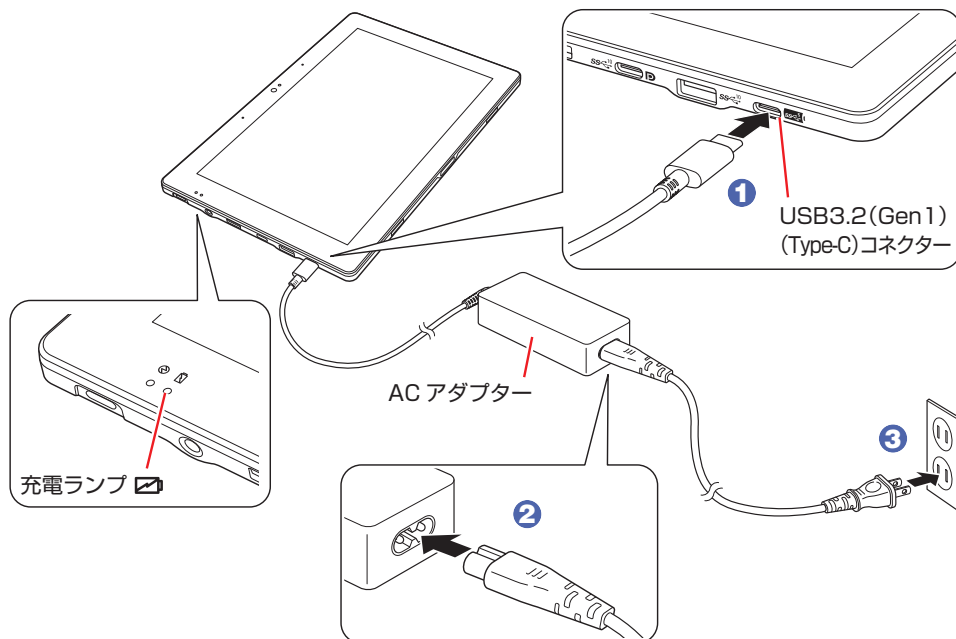
制限

- 本機は購入時、電源を入れると自動的に無線機能（無線 LAN、Bluetooth、GPS）がオンになり、電波が発生します。航空機や病院など、電波の使用を禁止された区域に本機を持ち込むときは、本機の電源を入れないでください。
- 使用状況により、本体が熱くなることがあります。高温部には長時間触れないでください。

1 同梱の AC アダプターを接続します。

※ 初回は必ず AC アダプターを接続してください。

バッテリー搭載時は、充電ランプ () がオレンジ色に点灯します。



2 本機左側面の電源スイッチ () を押して、本機の電源を入れます。

電源ランプ () が緑色に点灯します。

Windows のセットアップ画面が表示されたら、画面の指示に従ってセットアップを行ってください。デスクトップが表示されたら、セットアップは完了です。

3 バッテリー搭載時は日付と時刻が設定されていません。次の場所で設定を行ってください。

画面左下の (設定) - 「時刻と言語」

Windows のセットアップ後に無線 LAN 接続する場合は、画面右下通知領域の「ネットワーク」アイコンから設定してください。



ネットワークアイコン

3 ユーザーズマニュアル(PDF)を確認する

本機の『ユーザーズマニュアル』は PDF で提供しています。

インターネットに接続後、Web ブラウザーでご覧ください。

<http://www.epsondirect.co.jp/support/purpose/download.asp>

「マニュアルをダウンロードする」 - 「製造番号から検索しダウンロードする」で本機の製造番号を入力すると、マニュアル一覧が表示されます。



23.06.09 (ED)