

# Windows 10 IoT Enterprise をご使用の前に

C78099001

本書では、コンピューター購入時に行う作業について記載しています。ご使用前に必ずお読みください。

## 着荷後に電源を入れるときは(バッテリー搭載機種)

バッテリー搭載機種の場合も、初回は必ず AC アダプターを接続した状態で電源を入れてください。

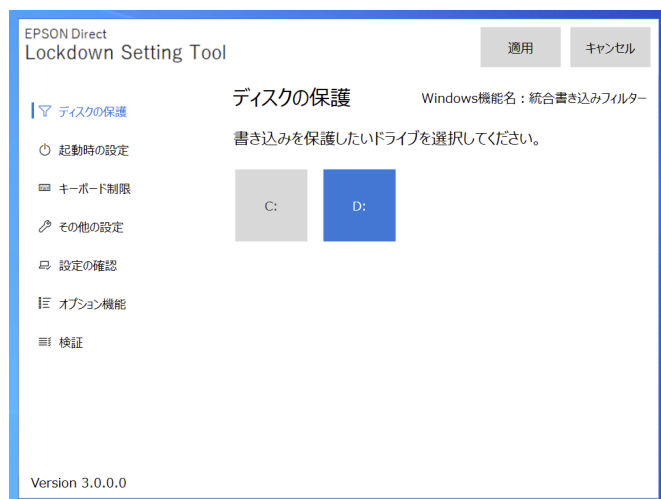
## Windows のセットアップ

購入時、はじめて本機の電源を入れると Windows のセットアップが開始されます。画面の指示に従って、セットアップを行ってください。

- ※ セットアップ中に表示される「ライセンス条項」は必ず内容を確認し、よく理解された上で承諾してください。
- ※ Windows のアカウントには、「管理者」と「標準ユーザー」の 2 種類があります。セットアップ中に作成したアカウントは「管理者」になります。

## Lockdown Setting Tool

本機には、ドライブの保護やデジタルサイネージ設定のためのツール「Lockdown Setting Tool」が搭載されています。



## Lockdown Setting Tool ができること

「Lockdown Setting Tool」では次の設定ができます。

※設定値はインポート / エクスポートが可能です。

項目	説明	
ディスクの保護	ドライブへの書き込み（変更）を制限できます。	
起動時の設定	カスタムブラウザ	PC 起動時、設定したホームページやスライドショーが表示されるように設定できます。
	アプリ指定	PC 起動時、指定のアプリが起動するように設定できます。 例) Internet Explorer で動画再生する
キーボード制限	使用するキーを制限することができます。	
その他の設定	以下の項目の設定ができます。 ・ トースト・バルーン通知（有効 / 無効切替） ・ USB ストレージデバイス（有効 / 無効切替） ・ ドライバー配信除外（有効 / 無効切替） ・ セキュリティー設定（コア分離）（有効 / 無効切替） ・ バックライト調整（輝度調整）※ノート / タブレット本体画面のみ ・ 無線 LAN（有効 / 無効切替）※機能搭載時のみ ・ Bluetooth（有効 / 無効切替）※機能搭載時のみ ・ タスクバー表示（有効 / 無効切替）	
自動シャットダウン	PC を自動シャットダウンする時間を設定できます。	

各機能の設定 / 使用方法は『Lockdown Setting Tool 取扱説明書』（PDF）をご覧ください。

## 電子マニュアルを見る

「Lockdown Setting Tool」の使用方法や Windows の再インストール方法は、電子マニュアル（PDF）で提供しています。

※ 閲覧にはインターネット接続が必要です。

- Lockdown Setting Tool 取扱説明書

<http://www.epsondirect.co.jp/download/manual/c78101001.pdf>



- 再インストール（PC を初期状態に戻す）

<http://www.epsondirect.co.jp/download/manual/c78100000.pdf>



22.03.04 (ED)