

スタートアップガイド

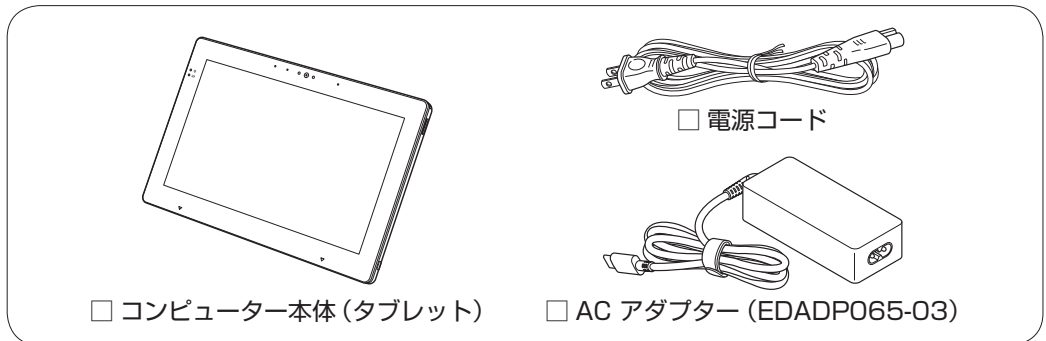
C78143000

本書では、コンピューター開梱時に行う作業について記載しています。
ご使用前に本書と **別紙**『安全にお使いいただくために』を必ずお読みください。

1 梱包品を確認する

本機には次の梱包品があります。万一、梱包品に不足や仕様違いがありましたら、商品お届け後 8 日以内に受付窓口までご連絡ください。

詳しくは **別紙**『サポート・サービスのご案内』をご覧ください。



- ※ 当社では、ご購入日や保証サービスなどのお客様情報をデータベースで登録・管理しています。このため、保証書は添付されていません。
- ※ このほかにもオプション品が添付されている場合があります。オプション品は納品書でご確認ください。
- ※ 製造番号は、本機背面に貼付されている「製造銘板ラベル」で確認することができます。お問い合わせの際には製造番号が必要です。
- ※ 本機には COA ラベルが貼付されています。COA ラベルは本機にインストールされている Windows 10 IoT Enterprise が正規品であることを示すものです。COA ラベルの再発行はできません。絶対にはがさないでください。
- ※ Windows のプロダクトキーは本機に組み込まれており、インターネットに接続すると、自動的にライセンス認証が行われます。
- ※ PC リサイクルマークシールが添付されている場合は、本機背面に貼り付けてください。

2 コンピューターをセットアップする

本機を使用できる状態にする手順を説明します。

**参考**

使用前のバッテリー充電について（バッテリー搭載時）

出荷時、バッテリーは満充電状態ではありません。使用前に充電することをおすすめします。AC アダプターを本機に接続すると充電されます。

**制限**

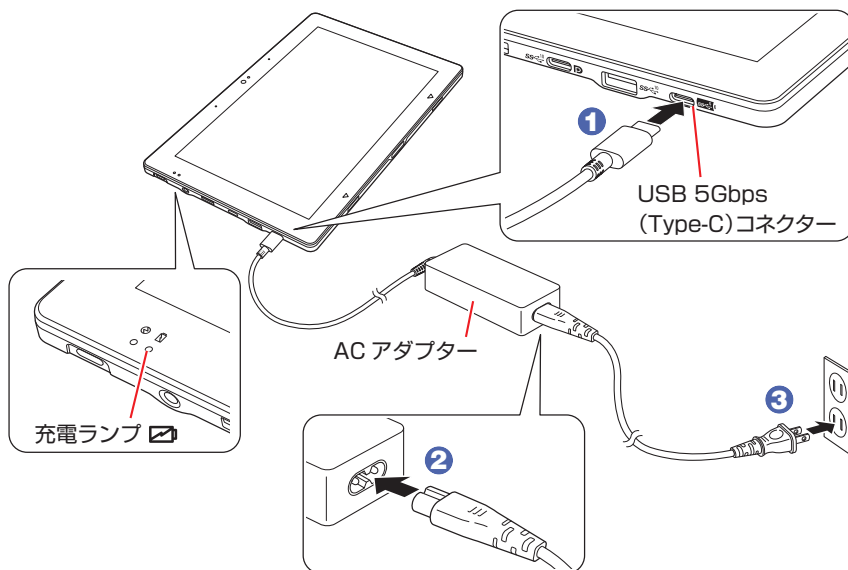
- 本機は購入時、電源を入れると自動的に無線機能がオンになり、電波が発生します。航空機や病院など、電波の使用を禁止された区域に本機を持ち込むときは、本機の電源を入れないでください。
- 使用状況により、本体が熱くなることがあります。高温部には長時間触れないでください。

1 同梱の電源コード / AC アダプターを接続します。

コンピューターの近くで、抜き差ししやすい場所にあるコンセントを使用してください。

※初回は必ず AC アダプターを接続してください。

バッテリー搭載時は、充電ランプ () がオレンジ色に点灯します。



2 本機左側面の電源スイッチ () を押して、本機の電源を入れます。

電源ランプ () が緑色に点灯します。

Windows のセットアップ画面が表示されたら、画面の指示に従ってセットアップを行ってください。デスクトップが表示されたら、セットアップは完了です。

3 UEFI の設定を変更する

UEFI 上で「無効」に設定されている機能を、必要に応じて「有効」に設定します。本機は一部の機能 (カメラや Bluetooth など) が UEFI 上で「無効」に設定されています。機能を使用する場合は「有効」に設定変更してください。

別紙 『セットアップ後の作業 - UEFI の設定変更 - 』

4 ユーザーズマニュアル (PDF) を確認する

本機の『ユーザーズマニュアル』は PDF で提供しています。インターネットに接続後、Web ブラウザーでご覧ください。

<https://www.epsondirect.co.jp/support/purpose/download.asp>

「マニュアルをダウンロードする」 - 「製造番号から検索しダウンロードする」で本機の製造番号を入力すると、マニュアル一覧が表示されます。



Windows の再インストール

再インストールは Windows の機能で行います。『ユーザーズマニュアル』(PDF) の「再インストール (PC を初期状態に戻す)」をご覧ください。

24.02.02 (ED)